

# Strategy Map แผนดำเนินธุรกิจอย่างต่อเนื่องสำหรับการบริหารความพร้อมต่อสภาวะวิกฤต (BCP) เทศบาลตำบลคำอาฮวน

อำนาจหน้าที่

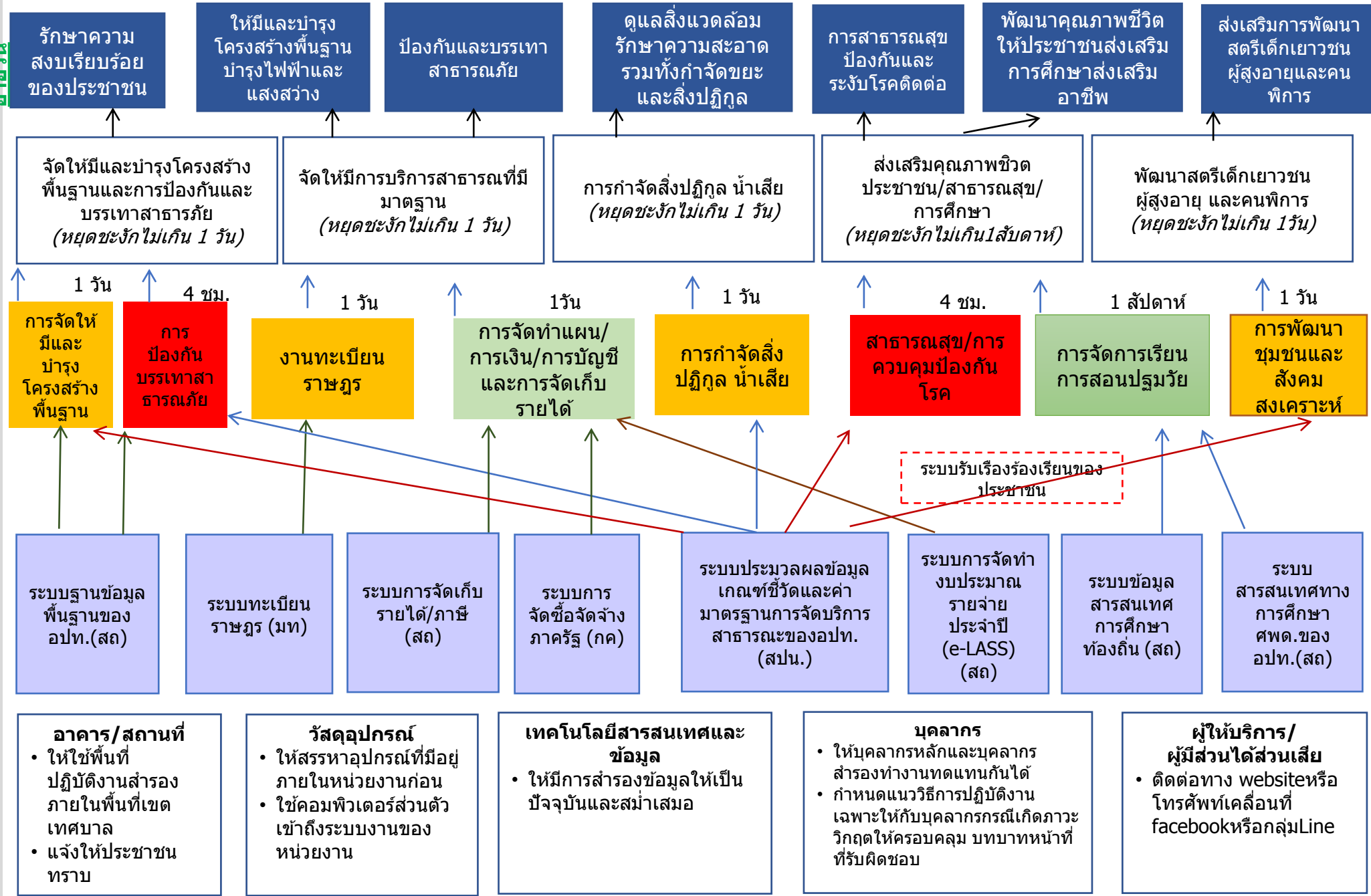
เทศบาลตำบลคำอาฮวน

พันธกิจ

กระบวนการหลัก

e-service/ระบบงาน/ระบบงาน/เทคโนโลยีที่สำคัญ

กลยุทธ์ความต่อเนื่องที่สำคัญ



**แผนรองรับสถานการณ์**

- อัปเดตภัย
- แผนดินไหว
- ชุมชนประท้วง/จลาจล
- โรคระบาดต่อเนื่อง

\*ระบบของหน่วยงานภายนอก

ระบบของหน่วยงานเอง

**คำอธิบายสี**

- ความเร่งด่วนสูง
- ความเร่งด่วนปานกลาง
- ความเร่งด่วนต่ำ
- e-service
- ระบบงาน/เทคโนโลยี

ระบบฐานข้อมูลพื้นฐานของอปท.(สส)

ระบบทะเบียนราษฎร (มท)

ระบบการจัดเก็บรายได้/ภาษี (สส)

ระบบการจัดซื้อจัดจ้างภาครัฐ (กค)

ระบบประมวลผลข้อมูลเกณฑ์ชี้วัดและค่ามาตรฐานการจัดบริการสาธารณะของอปท. (สปน.)

ระบบการจัดทำงบประมาณรายจ่ายประจำปี (e-LASS) (สส)

ระบบข้อมูลสารสนเทศการศึกษาท้องถิ่น (สส)

ระบบสารสนเทศทางการศึกษาศพด.ของอปท.(สส)

**อาคาร/สถานที่**

- ให้ใช้พื้นที่ปฏิบัติงานสำรองภายในพื้นที่เขตเทศบาล
- แจ้งให้ประชาชนทราบ

**วัสดุอุปกรณ์**

- ให้สรรหาอุปกรณ์ที่มีอยู่ภายในหน่วยงานก่อน
- ใช้คอมพิวเตอร์ส่วนตัวเข้าถึงระบบงานของหน่วยงาน

**เทคโนโลยีสารสนเทศและข้อมูล**

- ให้มีการสำรองข้อมูลให้เป็นปัจจุบันและสม่ำเสมอ

**บุคลากร**

- ให้บุคลากรหลักและบุคลากรสำรองทำงานทดแทนกันได้
- กำหนดแนววิธีการปฏิบัติงานเฉพาะให้กับบุคลากรกรณีเกิดภาวะวิกฤตให้ครอบคลุม บทบาทหน้าที่ที่รับผิดชอบ

**ผู้ให้บริการ/ผู้มีส่วนได้ส่วนเสีย**

- ติดต่อทาง websiteหรือโทรศัพท์เคลื่อนที่ facebookหรือกลุ่มLine