

โครงสร้างเทศบาลตำบลคำอาฮวน

ฝ่ายนิติบัญญัติ

ฝ่ายบริหาร

ประธานสภาเทศบาล

นายกเทศมนตรี

รองประธานสภาเทศบาล

เลขานุการสภาเทศบาล

รองนายกเทศมนตรี

ที่ปรึกษานายกเทศมนตรี

เลขานุการนายกเทศมนตรี

สมาชิกสภาเทศบาล

ปลัดเทศบาล

หน่วยตรวจสอบภายใน

รองปลัดเทศบาล

สำนักปลัดเทศบาล

กองคลัง

กองช่าง

กองยุทธศาสตร์และงบประมาณ

กองสวัสดิการสังคม

-ฝ่ายอำนวยการ
-กลุ่มงานการเจ้าหน้าที่
-กลุ่มงานบริหารงานสาธารณสุข
-งานทะเบียนราษฎรและบัตรประจำตัวประชาชน
-งานการศึกษา
-งานป้องกันและบรรเทาสาธารณภัย

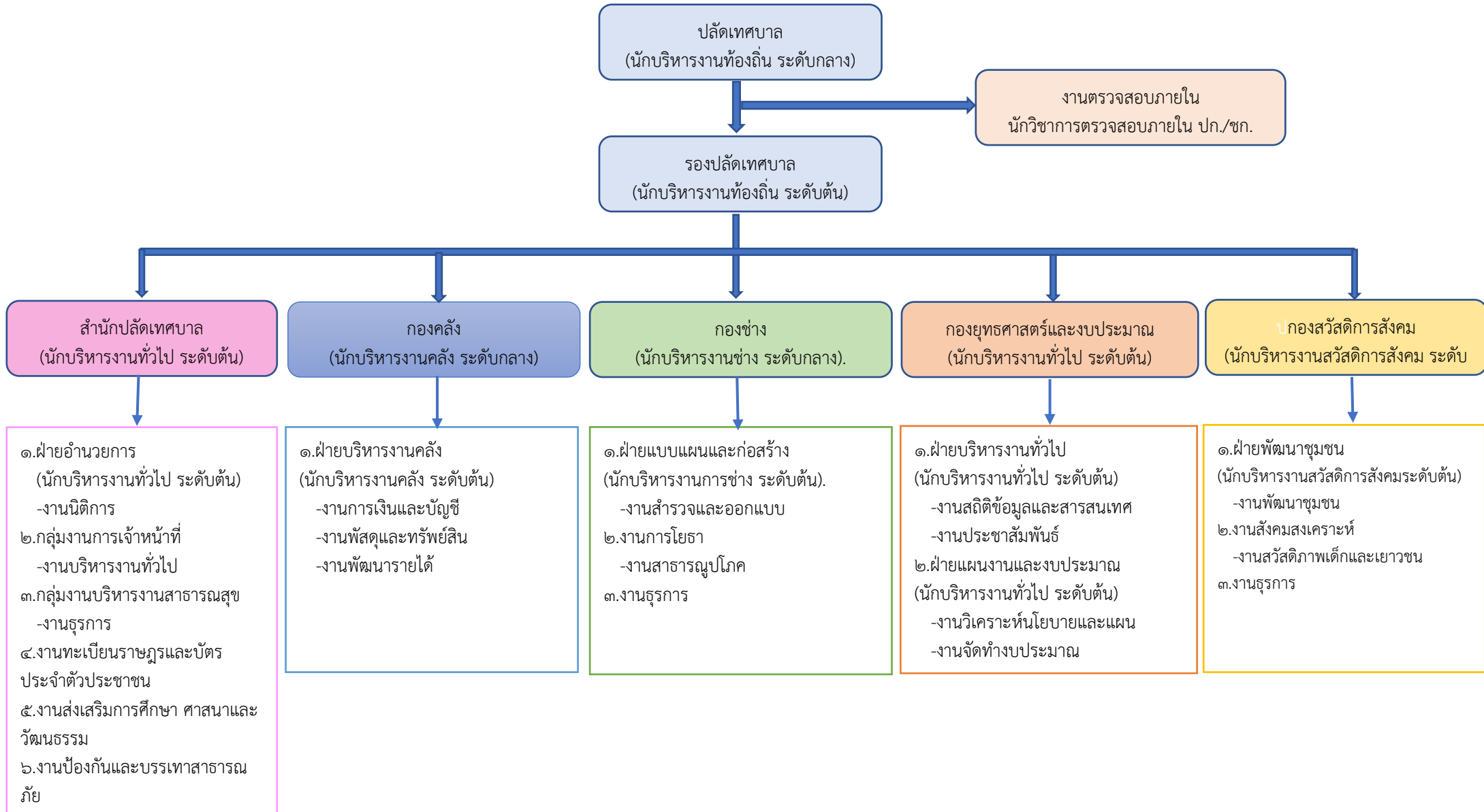
-ฝ่ายบริหารงานคลัง
-งานการเงินและบัญชี
-งานพัสดุและทรัพย์สิน
-งานพัฒนารายได้

-ฝ่ายแบบแผนและก่อสร้าง
-งานการโยธา
-งานธุรการ

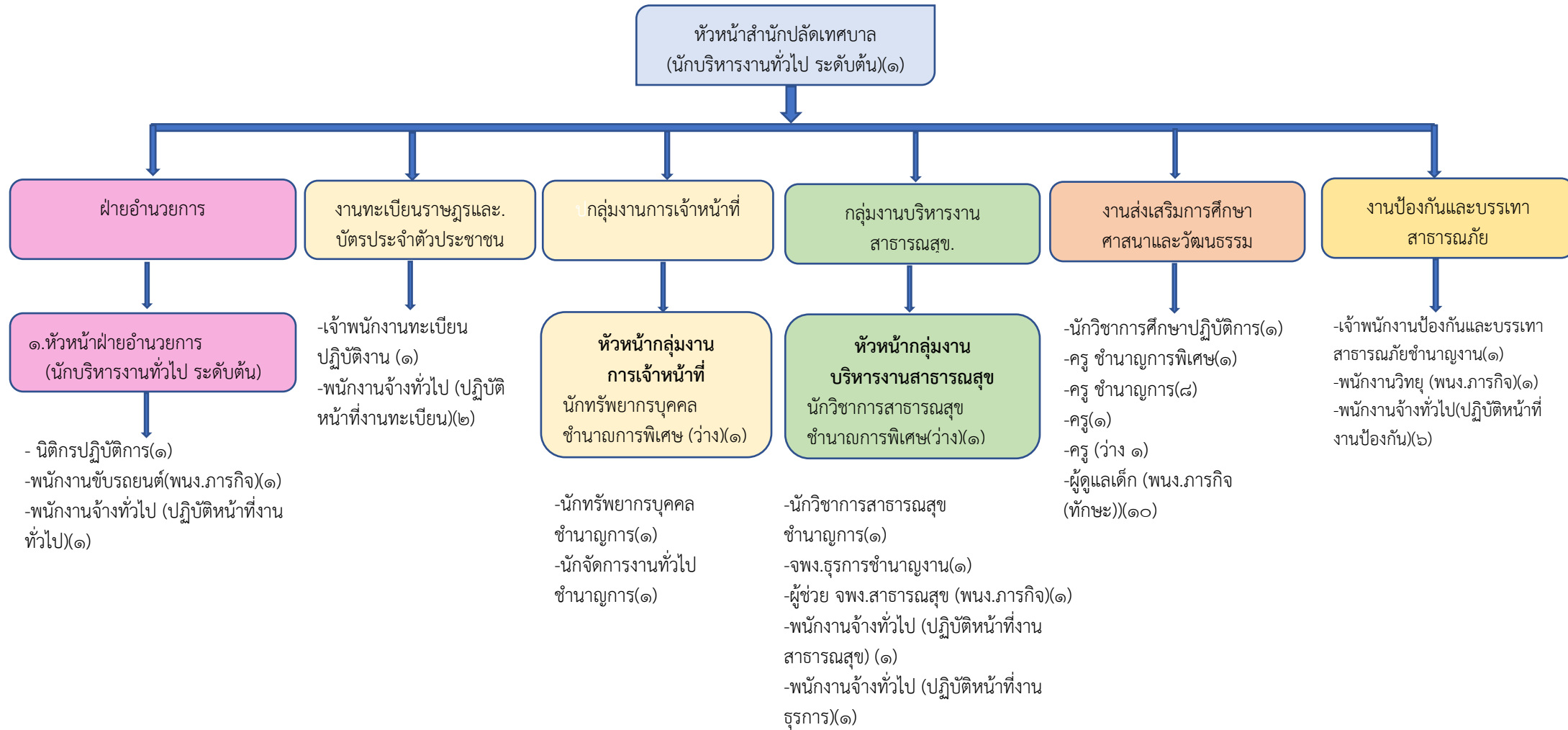
-ฝ่ายบริหารงานทั่วไป
-ฝ่ายแผนงานและงบประมาณ

-ฝ่ายพัฒนาชุมชน
-งานธุรการ

แผนภูมิโครงสร้างการแบ่งส่วนราชการตามแผนอัตรากำลัง ๓ ปี
 กรอบโครงสร้างส่วนราชการ ของเทศบาลตำบลคำอาฮวน

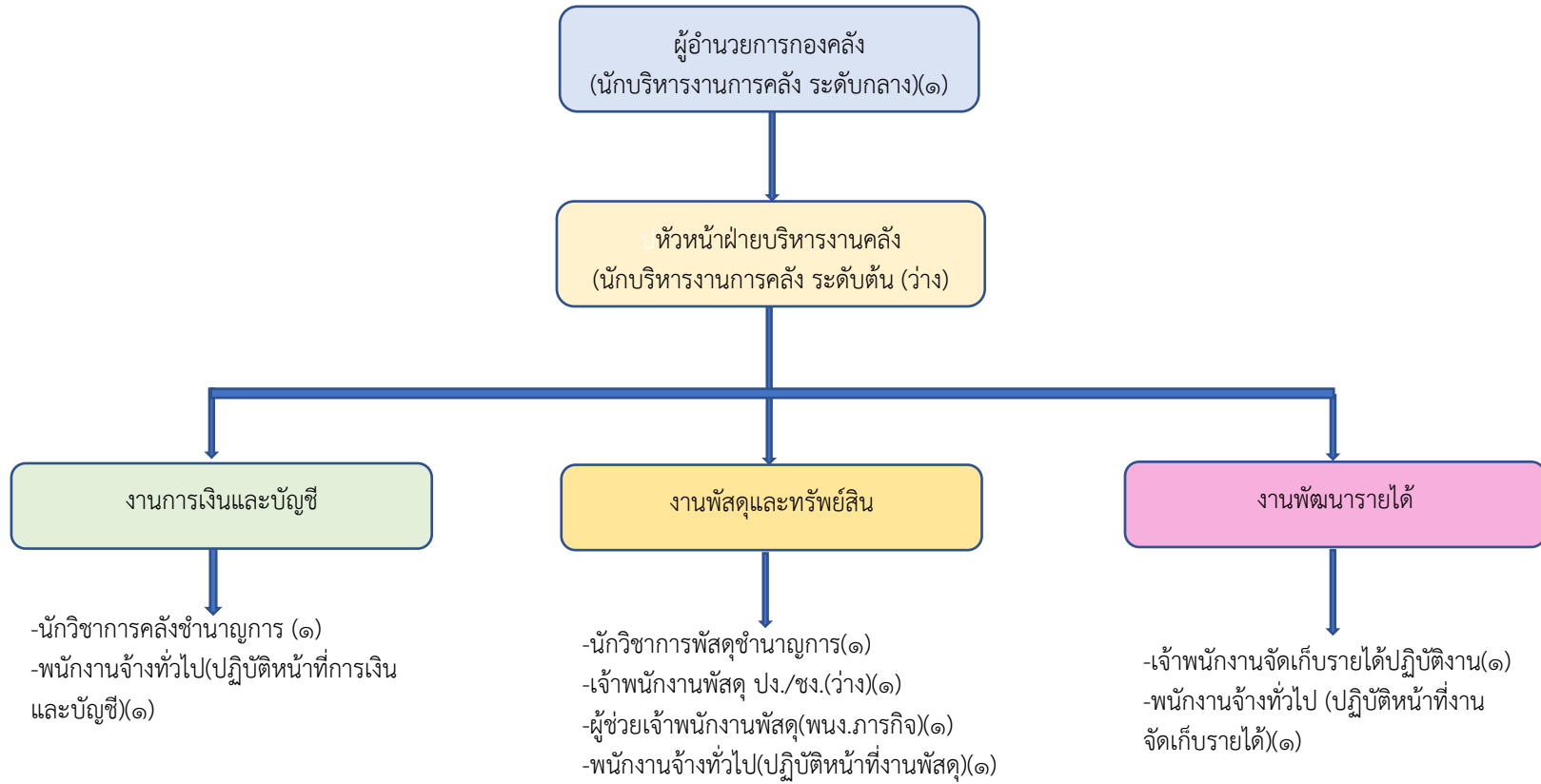


โครงสร้างส่วนราชการสำนักปลัด



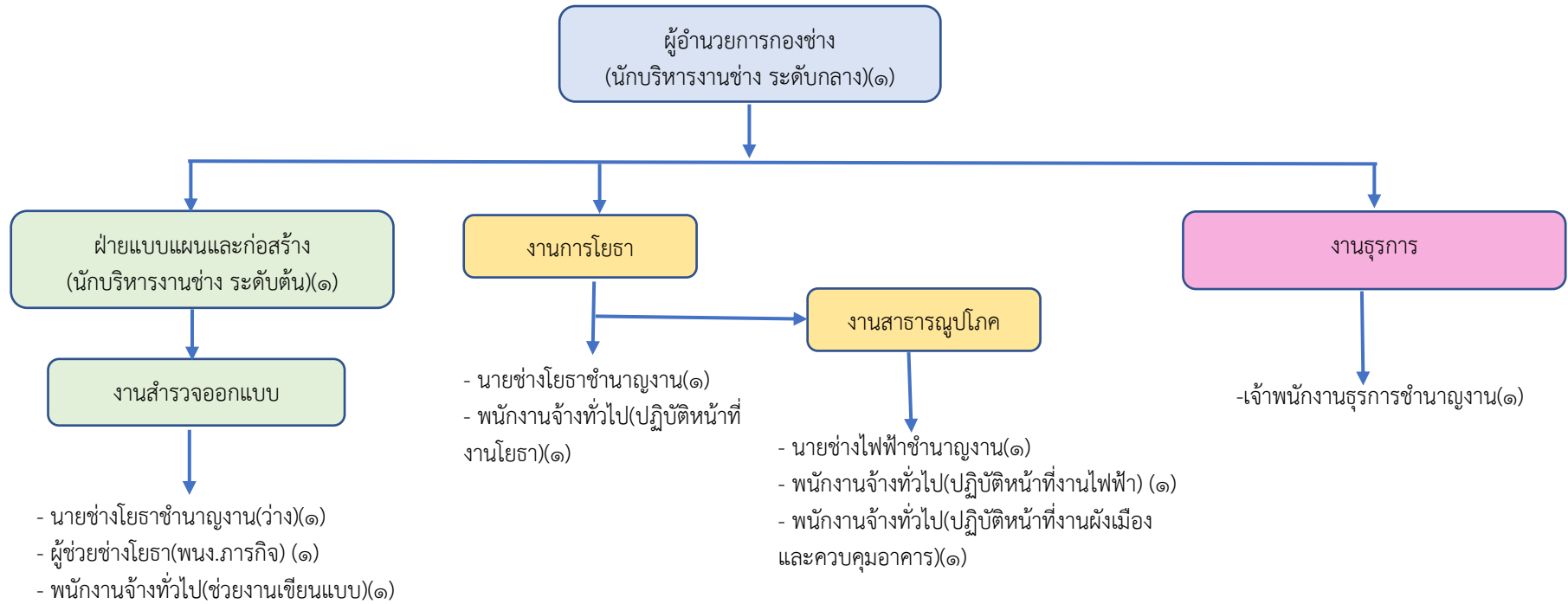
ระดับ	อำนวยการท้องถิ่น			วิชาการ				ทั่วไป			ครู	พนักงานจ้าง		รวม
	สูง	กลาง	ต้น	ปฏิบัติการ	ชำนาญการ	ชำนาญการพิเศษ	เชี่ยวชาญ	ปฏิบัติงาน	ชำนาญงาน	อาวุโส		ภารกิจ	ทั่วไป	
จำนวน (กรอบ)	-	-	๒	๒	๓	๒	-	๑	๒	-	๑๑	๑๓	๑๒	๔๘

โครงสร้างส่วนราชการกองคลัง



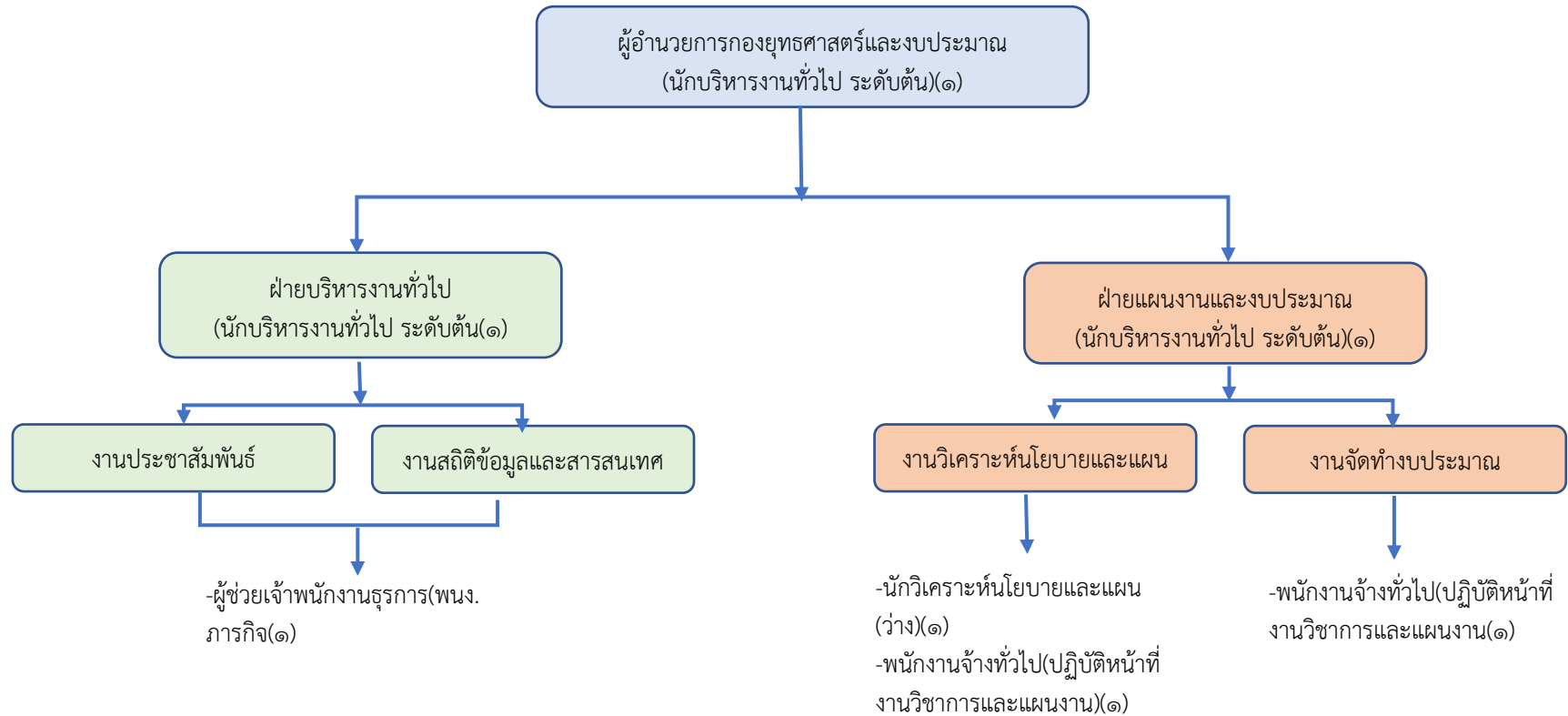
ระดับ	อำนาจการท้องถิ่น			วิชาการ				ทั่วไป			พนักงานจ้าง		รวม
	สูง	กลาง	ต้น	ปฏิบัติการ	ชำนาญการ	ชำนาญการพิเศษ	เชี่ยวชาญ	ปฏิบัติงาน	ชำนาญงาน	อาวุโส	ภารกิจ	ทั่วไป	
จำนวน (กรอบ)	-	๑	๑	-	๒	-	-	๒	-	-	๑	๓	๑๐

โครงสร้างส่วนราชการกองช่าง



ระดับ	อำนาจการท้องถิ่น			วิชาการ				ทั่วไป			พนักงานจ้าง		รวม
	สูง	กลาง	ต้น	ปฏิบัติการ	ชำนาญการ	ชำนาญการพิเศษ	เชี่ยวชาญ	ปฏิบัติงาน	ชำนาญงาน	อาวุโส	ภารกิจ	ทั่วไป	
จำนวน (กรอบ)	-	๑	๑	-	-	-	-	-	๔	-	๑	๔	๑๑

โครงสร้างส่วนราชการกองยุทธศาสตร์และงบประมาณ



ระดับ	อำนาจการท้องถิ่น			วิชาการ				ทั่วไป			พนักงานจ้าง		รวม
	สูง	กลาง	ต้น	ปฏิบัติการ	ชำนาญการ	ชำนาญการพิเศษ	เชี่ยวชาญ	ปฏิบัติงาน	ชำนาญงาน	อาวุโส	ภารกิจ	ทั่วไป	
จำนวน (กรอบ)	-	-	๓	-	๑	-	-	-	-	-	๑	๒	๗

