



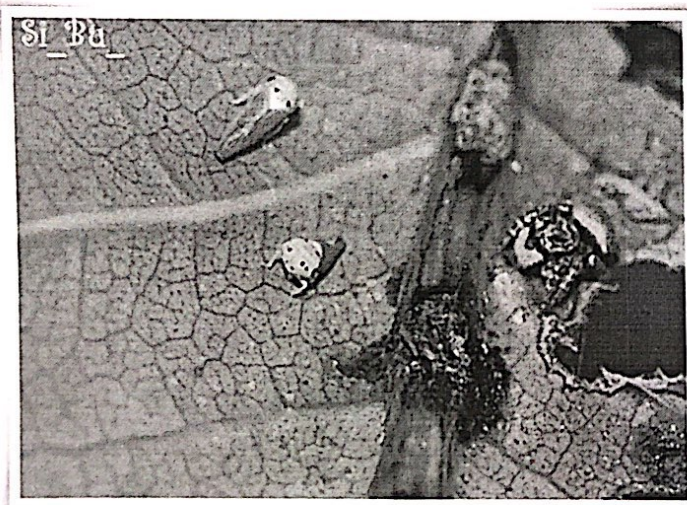
เพลี้ยจักจั่นมะม่วง (Mango leafhopper)

เดือนเกษตรกรชาวสวนมะม่วง ในระยะที่มะม่วงกำลังแทงช่อ และเริ่มติดผล ควรระวังเพลี้ยจักจั่นมะม่วง (แมงกะอ้า) ทั้งตัวอ่อนและตัวเต็มวัย จะทำลายใบอ่อน ช่อดอก ก้านดอก และยอดอ่อน แต่ระยะที่ทำให้ความเสียหายมากที่สุดคือ ระยะที่มะม่วงกำลังออกดอก โดยจะดูดน้ำเลี้ยงจากช่อดอก ทำให้ช่อดอกร่วง ติดผลน้อยหรือไม่ติดเลย ขณะเดียวกันเพลี้ยจักจั่นจะถ่ายมูลมีลักษณะคล้าย น. เหวา ติดตามใบ ช่อดอกและผล ต่อมาจะเกิดราดำปกคลุมซึ่งมีผลต่อการสังเคราะห์แสง



ลักษณะการทำลาย

ตัวอ่อนและตัวเต็มวัยดูดกินน้ำเลี้ยง จากใบอ่อน ยอดอ่อน ตุ่มตาใบ ตุ่มตาดอก ช่อดอกและผลอ่อน ในใบอ่อนทำให้ใบแคระแกรนใบอาจหลุดร่วงตั้งแต่ยังเล็กในช่อดอก ทำให้ช่อดอกหงิกงอ ดอกร่วงไม่ติดผล หรือติดผลน้อยในผลอ่อนทำให้ร่วงหล่นและขับถ่ายมูลที่เป็นน้ำหวานเปรี้ยวตามช่อดอก และใบ ต่อมาจะเกิดราดำขึ้นปกคลุมช่อดอก และใบ



เพลี้ยจักจั่นมะม่วง

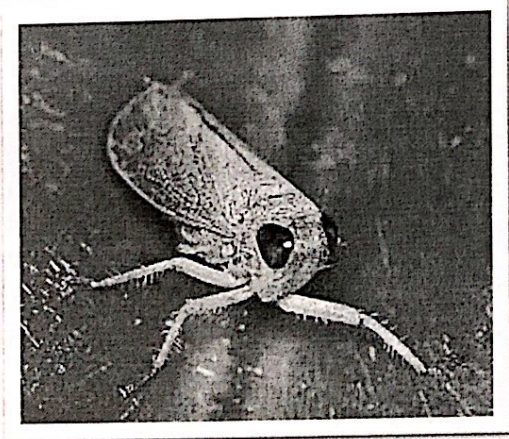


ดอกมะม่วงโดนทำลาย



กรมส่งเสริมการเกษตรแนะนำวิธีการป้องกันกำจัด ดังนี้

๑. อนุรักษ์แมลงศัตรูธรรมชาติที่ช่วยทำลายเพลี้ยจักจั่นมะม่วง ได้แก่ ผีเสื้อตัวเบียน แมลงวันตาโต แตนเบียน
๒. ใช้น้ำฉีดล้างดอกและใบเพื่อลดปริมาณเพลี้ยจักจั่นและล้างคราบน้ำหวานแก้ปัญหาช่อดอกและใบไม้ให้เกิดราดำ
๓. การใช้แสงไฟล่อจับทำลาย
๔. รมควันในสวนโดยใช้ใบไม้แห้งมาสูมแล้วจุดไฟรม เพื่อไล่เพลี้ยจักจั่น
๕. ฉีดพ่นด้วยเชื้อราบิวเวอเรีย อัตรา เชื้อสด ๑ กิโลกรัมต่อน้ำ ๒๐ ลิตร ในเวลาเย็น ๒-๓ ครั้ง ห่าง กัน ๕-๗ วัน
๖. ถ้าหากพบระบาดรุนแรง ควรฉีดพ่นด้วยสารฆ่าแมลง carbaryl (เซฟวิน ๘๕% WP) อัตรา ๖๐ กรัมต่อน้ำ ๒๐ ลิตร ในระยะก่อนมะม่วงออกดอก ๑ ครั้ง และเมื่อเริ่มแทงช่อดอก ๑ ครั้ง เมื่อช่อดอกบานแล้วไม่ควรพ่นสารฆ่าแมลง เพราะอาจเป็นอันตรายต่อแมลงผสมเกสร และหมั่นตรวจดูตามช่อดอก อยู่เรื่อย ๆ ถ้าพบตัวอ่อนและตัวเต็มวัยในจำนวนมากกว่า ๕ ตัวต่อช่อ ควรพ่นอีก ๑ - ๒ ครั้ง ในระยะดอกตูม และก่อน ดอกบาน ถ้าหากมะม่วงติดผลขนาดหัวแม่มือ การพ่นสารฆ่าแมลงไม่มีความจำเป็น
๗. ในระยะที่ดอกมะม่วงกำลังบาน การพ่นน้ำเปล่าในตอนเช้าจะช่วยให้การติดมะม่วงดีขึ้น แต่ควรปรับหัวฉีดอย่าให้กระแทกดอกมะม่วงแรงเกินไป
๘. การพ่นสารฆ่าแมลงให้มีประสิทธิภาพควรพ่นให้ทั่วถึงทั้งลำต้น มิเช่นนั้นตัวเต็มวัยจะเคลื่อนย้ายหลบซ่อนไปยังบริเวณที่พ่นสารฆ่าแมลงไม่ถึง นอกจากนี้ยังต้องคำนึงถึงการปรับละอองฝอยหัวฉีด ระยะเวลาการพ่น
๙. ควรตัดแต่งกิ่งภายหลังเก็บผลผลิตเพราะจะช่วยลดที่หลบซ่อนของเพลี้ยจักจั่นลงและทำให้การพ่นสารฆ่าแมลงมีประสิทธิภาพดีขึ้น



ข่าว : นายพรประสิทธิ์ โสสว่าง

นักวิชาการส่งเสริมการเกษตรชำนาญการ