

เฟื้อะวั้ง

โรคใบด่างมันสำปะหลัง

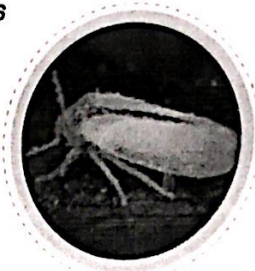
สาเหตุจากเชื้อไวรัส *Sri Lankan cassava mosaic virus (SLCMV)*

▶ อาการของมันสำปะหลังที่เป็นโรค :



ยอดแตกใหม่
แสดงอาการ
ด่างเหลือง

▶ การถ่ายทอดโรค :



แมลงหิวขาสาสูบ



ท่อนพันธุ์

ใบด่างเหลือง
เสียรูปทรง/ลดรูป

แมลงหิวขาสาสูบพาหะนำโรค

▶ พืชอาศัยของแมลงพาหะ :
มันสำปะหลัง มันฝรั่ง กะเพรา
โหระพา พืชตระกูลพริกมะเขือ
พืชตระกูลถั่ว และวัชพืชที่ติดมากับพืชอาศัย

▶ แนวทางป้องกันไม่ให้เกิดการระบาด :

- ห้ามนำเข้าท่อนพันธุ์ หรือส่วนขยายพันธุ์จากต่างประเทศ
- ใช้ท่อนพันธุ์ปลอดโรค
- หมั่นสำรวจแปลงมันสำปะหลังอย่างน้อยสัปดาห์ละครั้ง
- กำจัดแมลงพาหะนำโรคใบด่าง ได้แก่ แมลงหิวขาสาสูบ
- หลีกเลี่ยงการปลูกพืชอาศัยของเชื้อไวรัส และพืชอาศัยของแมลงพาหะ บริเวณแปลงมันสำปะหลัง
- หากพบมันสำปะหลังแสดงอาการของโรคใบด่าง แจ้งสำนักงานเกษตรอำเภอ สำนักงานเกษตรจังหวัด ใกล้บ้านหรือหน่วยงานของกรมวิชาการเกษตรในพื้นที่ทันที

▶ พืชอาศัยของเชื้อไวรัส :
มันสำปะหลัง สมุดดำ ละหุ่งและ
พืชตระกูลยางพารา



ลำต้นแคระแกร็น



พาวลิคเสียหยา 80-100 %



สอบถามข้อมูลเพิ่มเติม : กลุ่มวิทยากรและเดือนการระบาดศัตรูพืช กองส่งเสริมการอารักขาพืชและจัดการดินปุ๋ย กรมส่งเสริมการเกษตร โทร. 0 2955 1626
 ที่บว/ถพ : กรมวิชาการเกษตร และมหาวิทยาลัยเกษตรศาสตร์