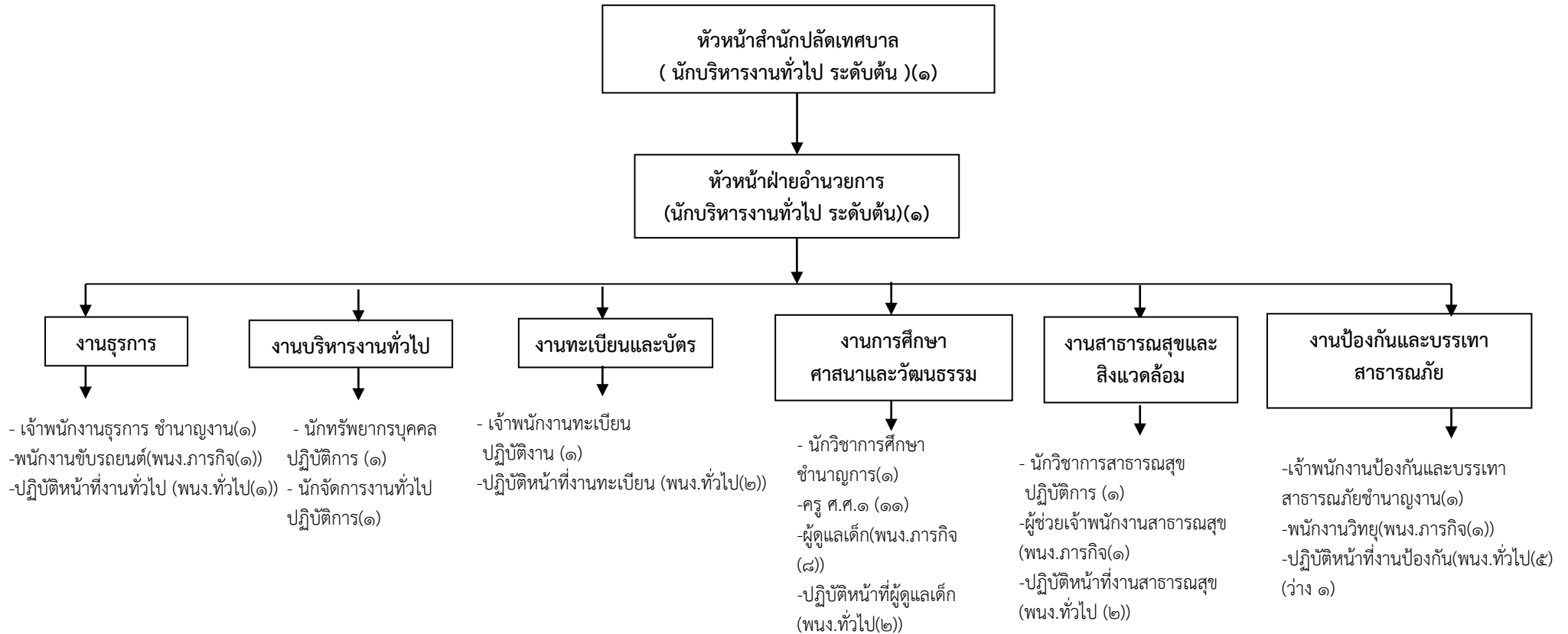
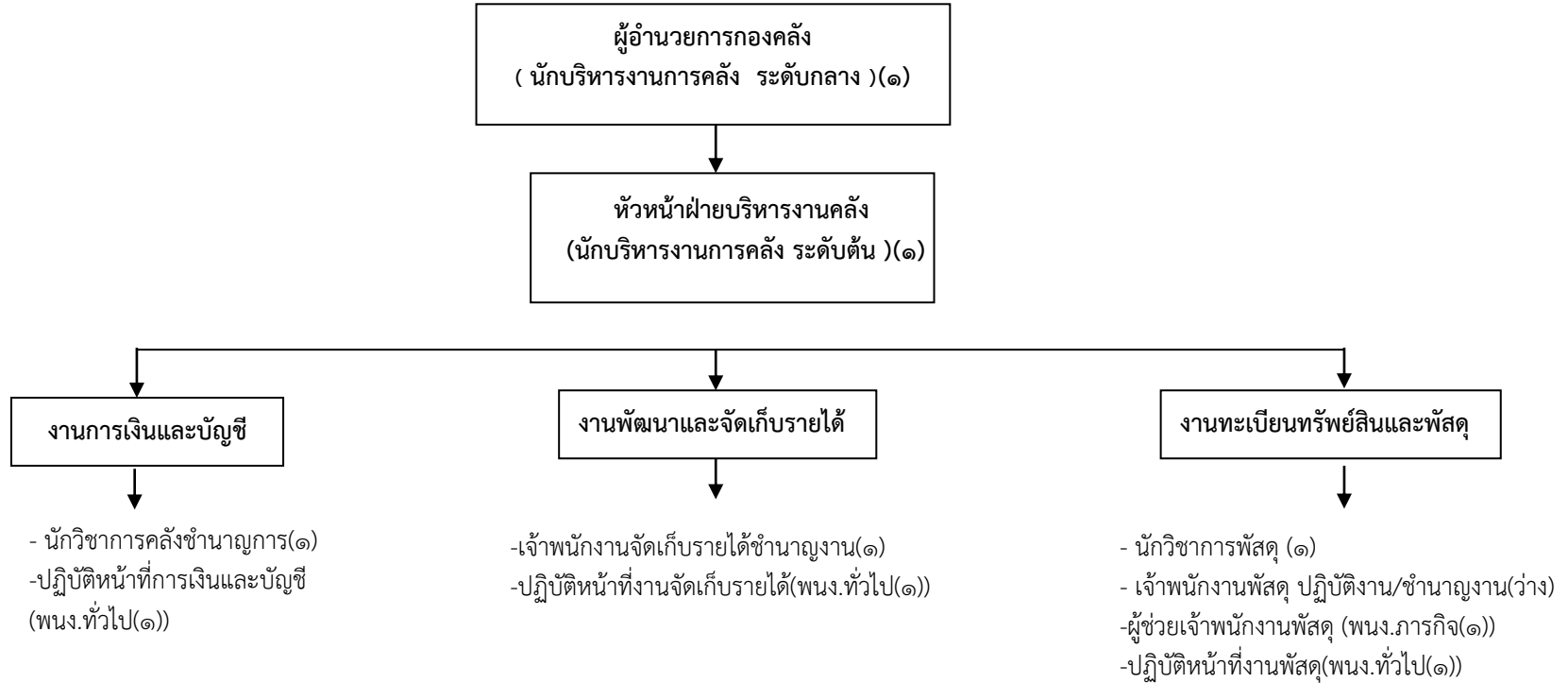


โครงสร้างส่วนราชการของสำนักปลัด



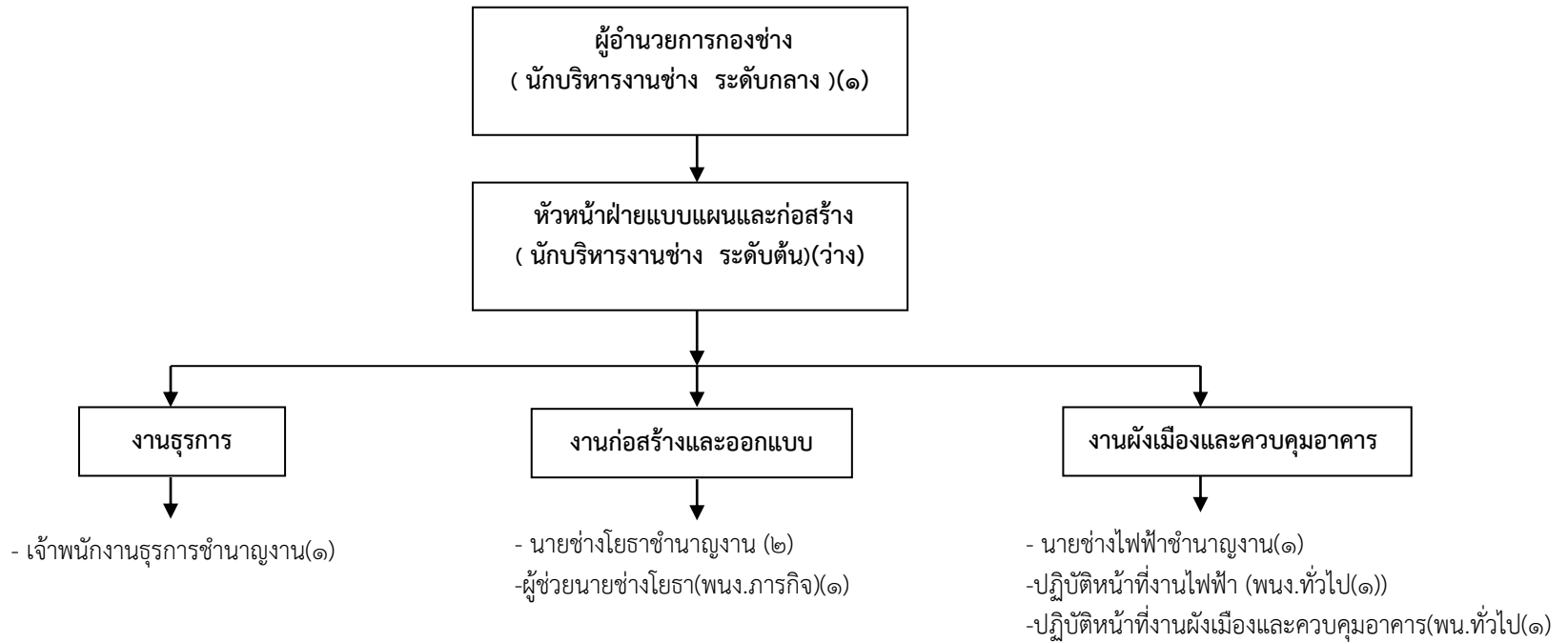
ระดับ	บริหารงาน ท้องถิ่น ระดับกลาง	บริหารงาน ท้องถิ่น ระดับต้น	อำนวยการ ท้องถิ่น ระดับกลาง	อำนวยการ ท้องถิ่น ระดับต้น	วิชาการ ชำนาญการ	วิชาการ ปฏิบัติการ	ทั่วไป ชำนาญงาน	ทั่วไป ปฏิบัติงาน	ครู	พนักงาน จ้าง ตามภารกิจ	พนักงาน จ้างทั่วไป	รวม
จำนวน(คน)	-	-	-	๒	๑	๓	๒	๑	๑๑	๑๑	๑๓	๔๔

โครงสร้างส่วนราชการของกองคลัง



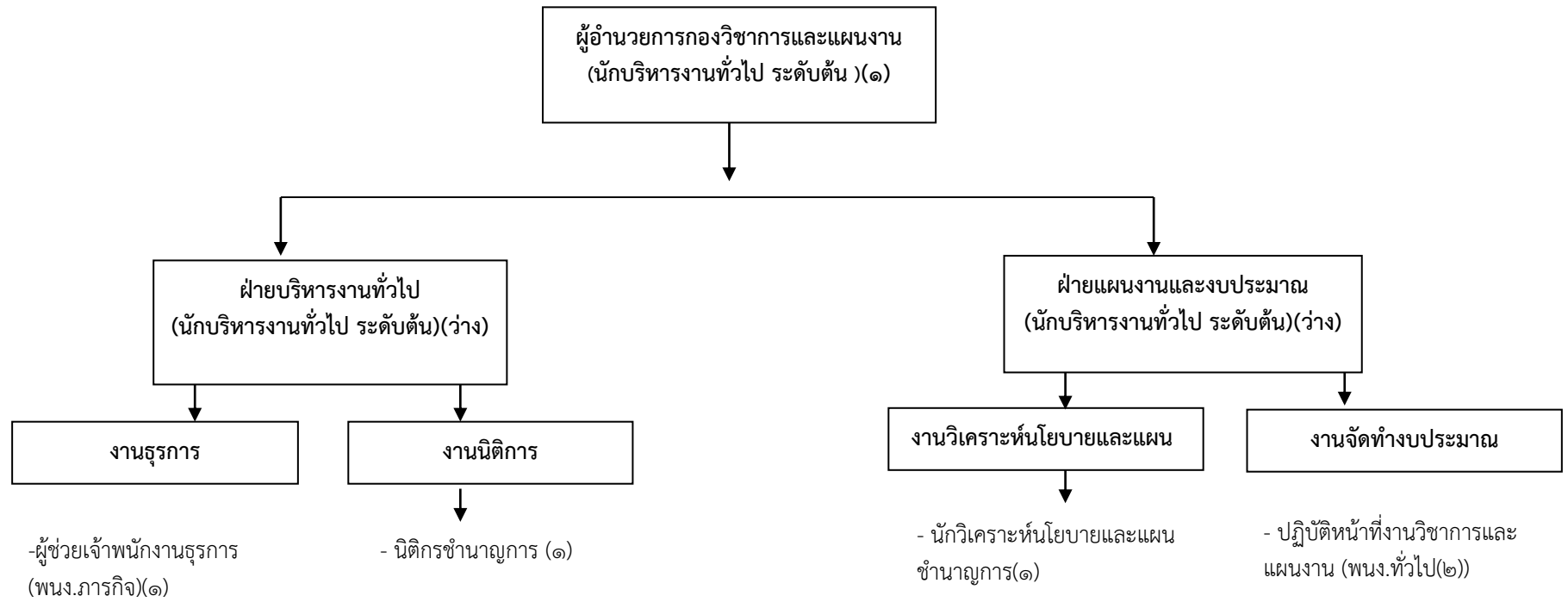
ระดับ	บริหารงาน ท้องถิ่น ระดับกลาง	บริหารงาน ท้องถิ่น ระดับต้น	อำนาจการ ท้องถิ่น ระดับกลาง	อำนาจการ ท้องถิ่น ระดับต้น	วิชาการ ชำนาญการ	วิชาการ ปฏิบัติการ	ทั่วไป ชำนาญงาน	ทั่วไป ปฏิบัติงาน	พนักงาน จ้าง ตามภารกิจ	พนักงาน จ้างทั่วไป	รวม
จำนวน(คน)	-	-	๑	๒	๒	-	๑	-	๑	๓	๑๐

โครงสร้างส่วนราชการของกองช่าง



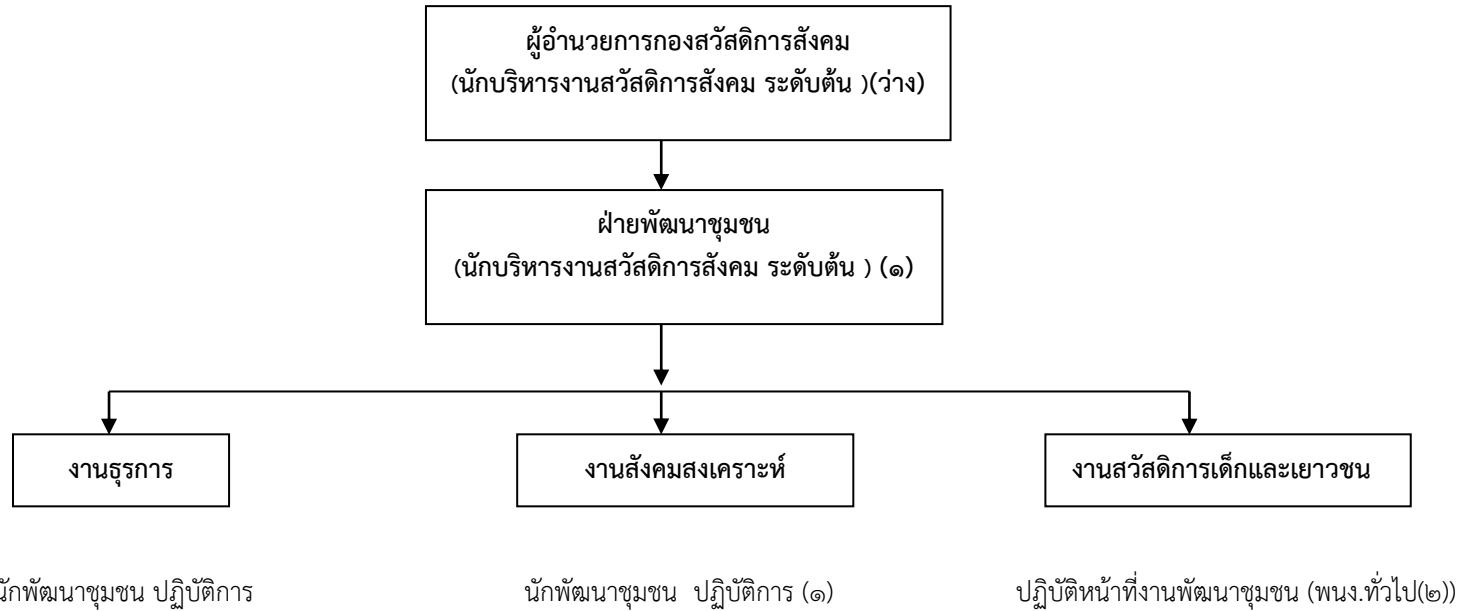
ระดับ	บริหารงาน ท้องถิ่น ระดับกลาง	บริหารงาน ท้องถิ่น ระดับต้น	อำนาจการ ท้องถิ่น ระดับกลาง	อำนาจการ ท้องถิ่น ระดับต้น	วิชาการ ชำนาญการ	วิชาการ ปฏิบัติการ	ทั่วไป ชำนาญงาน	ทั่วไป ปฏิบัติงาน	พนักงาน จ้าง ตามภารกิจ	พนักงาน จ้างทั่วไป	รวม
จำนวน(คน)	-	-	๑	๑	-	-	๔	-	๑	๒	๑๐

โครงสร้างส่วนราชการของกองวิชาการและแผนงาน



ระดับ	บริหารงาน ท้องถิ่น ระดับกลาง	บริหารงาน ท้องถิ่น ระดับต้น	ผู้อำนวยการ ท้องถิ่น ระดับกลาง	ผู้อำนวยการ ท้องถิ่น ระดับต้น	วิชาการ ชำนาญการ	วิชาการ ปฏิบัติการ	ทั่วไป ชำนาญงาน	ทั่วไป ปฏิบัติงาน	พนักงาน จ้าง ตามภารกิจ	พนักงาน จ้างทั่วไป	รวม
จำนวน(คน)	-	-	-	๓	๒	-	-	-	๑	๒	๘

โครงสร้างส่วนราชการของกองสวัสดิการสังคม



ระดับ	บริหารงาน ท้องถิ่น ระดับกลาง	บริหารงาน ท้องถิ่น ระดับต้น	ผู้อำนวยการ ท้องถิ่น ระดับกลาง	ผู้อำนวยการ ท้องถิ่น ระดับต้น	วิชาการ ชำนาญการ	วิชาการ ปฏิบัติการ	ทั่วไป ชำนาญงาน	ทั่วไป ปฏิบัติงาน	พนักงาน จ้าง ตามภารกิจ	พนักงาน จ้างทั่วไป	รวม
จำนวน(คน)	-	-	-	๑	-	๑	-	-	-	๒	๔